

**MecALAC**

MOTOBASCULEUR  
SÉRIE



**MOTOBASCULEUR**  
SÉRIE **MecALAC**



# MOTOBASCULEURS MECALAC, LES NOUVEAUX STANDARDS D'INNOVATION

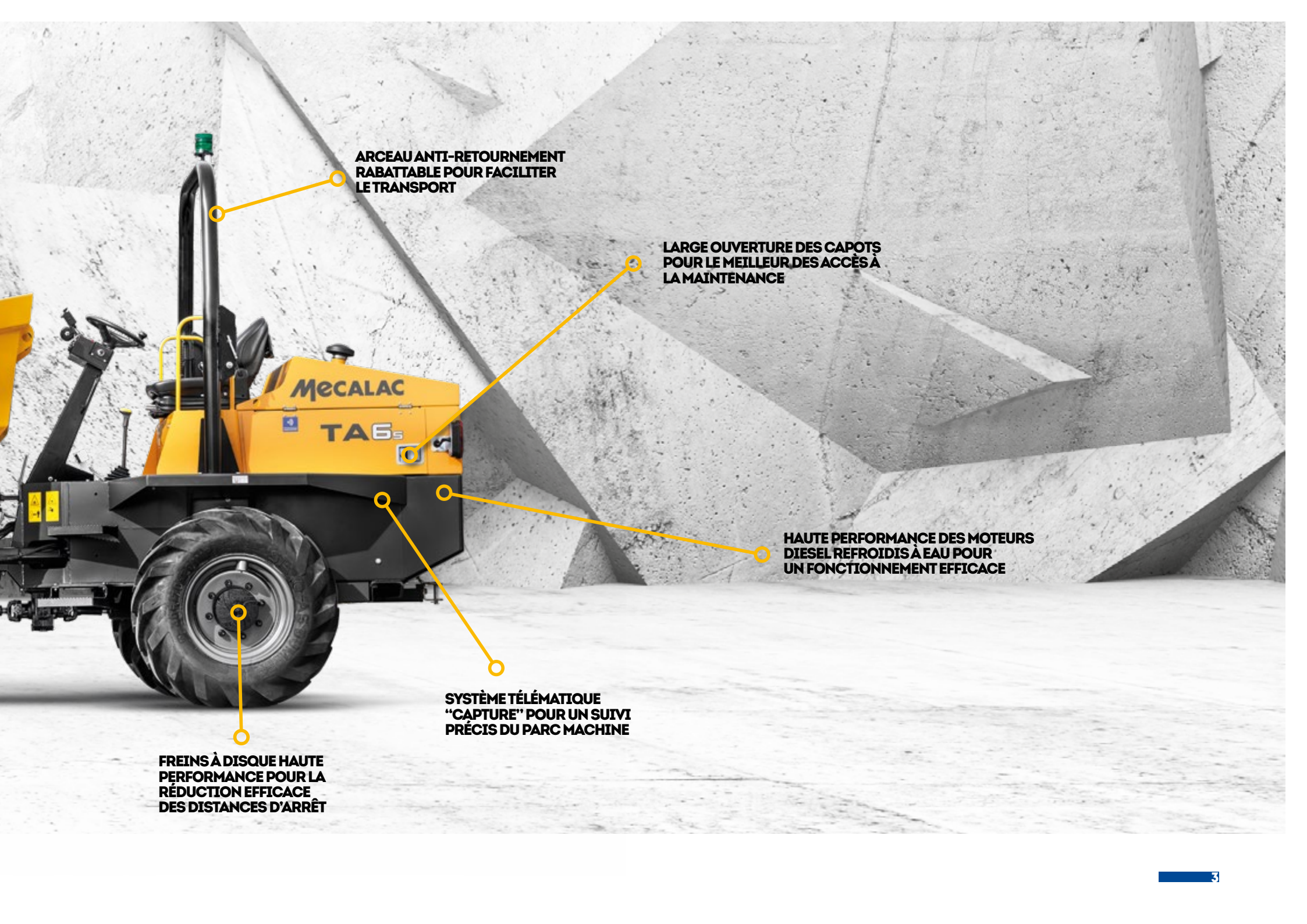
**CAPACITÉ DE DÉTECTION  
D'OBSTACLE POUR  
AMÉLIORER LA SÉCURITÉ  
SUR CHANTIER**

**SYSTÈME STOP/START POUR  
RÉDUIRE LA CONSOMMATION  
DE GASOIL, ACCROÎTRE  
LA DURÉE DES INTERVALLES  
DE MAINTENANCE ET RÉDUIRE  
LE NOMBRE DE MAINTENANCE**

**UNE FIABILITÉ ET  
UNE ROBUSTESSE  
INCOMPARABLES**

**BASCULEMENT DE LA BENNE EN  
FRONTAL ET EN LATÉRAL POUR  
RÉPONDRE À TOUTES LES SITUATIONS**

**LA MEILLEURE GARDE AU  
SOL DU MARCHÉ POUR DES  
PERFORMANCES SUPÉRIEURES  
EN TOUT TERRAIN**



**ARCEAU ANTI-RETOURNEMENT  
RABBATABLE POUR FACILITER  
LE TRANSPORT**

**LARGE OUVERTURE DES CAPOTS  
POUR LE MEILLEUR DES ACCÈS À  
LA MAINTENANCE**

**HAUTE PERFORMANCE DES MOTEURS  
DIESEL REFROIDIS À EAU POUR  
UN FONCTIONNEMENT EFFICACE**

**SYSTÈME TÉLÉMATIQUE  
"CAPTURE" POUR UN SUIVI  
PRÉCIS DU PARC MACHINE**

**FREINS À DISQUE HAUTE  
PERFORMANCE POUR LA  
RÉDUCTION EFFICACE  
DES DISTANCES D'ARRÊT**



# INNOVATION EN STANDARD

Robuste, fiable et parfaitement adaptés à la location, les moto-basculeurs Mecalac ont été développés avec une expertise de plus de 60 années dans la conception et la fabrication.

Pourvu des dernières technologies de motorisation pour répondre aux normes anti-pollution en vigueur, chaque modèle propose une puissance, un couple et des performances exceptionnelles, ceci pour une productivité supérieure au service de la rentabilité du chantier et de la performance de l'opérateur.

Pensés pour l'utilisateur, les moto-basculeurs Mecalac mettent en avant des technologies de pointe, des châssis robustes et des commandes intuitives. Il est ainsi facile de comprendre pourquoi chaque modèle s'impose comme un choix évident dès qu'il s'agit de transporter et de décharger des matériaux sur les chantiers de toutes catégories.

Premier du marché à équiper ses moto-basculeurs des dernières technologies – incluant le contrôle stop/start, la détection d'obstacle et l'application capture en télématique – autant de solutions qui composent un ensemble remarquable d'efficacité. D'une charge utile de 1 à 9 tonnes, la large gamme Mecalac propose la solution idéale pour chaque application chantier.





# ROBUSTE ET FIABLE

## PUISSANCE DE POINTE MOTOBASCULEURS

La puissance de pointe des moto-basculeurs Mecalac a été conçue pour manutentionner les matériaux rapidement et efficacement. D'une charge utile de 1 à 9 tonnes, chaque modèle est caractérisé par la puissance alliée à la performance.

Équipé des dernières technologies pour l'opérateur – incluant le contrôle Stop/Start, la technologie "SHIELD", la télématique "capture" et le détecteur d'obstacle – la puissance de pointe des moto-basculeurs Mecalac définit désormais les normes d'innovation et de performance du marché.

Tous les modèles sont équipés de moteurs EU Stage V (U.S. EPA Tier 4 Final\*), garantie du respect des standards les plus élevés en matière d'émissions polluantes.

## VITESSE ET PUISSANCE

Avec la meilleure épaisseur de tôle du monde industriel, des plaques d'acier robustes et des mécanismes de déchargement parfaitement adaptés au marché exigeant de la location, les moto-basculeurs Mecalac sont conçus pour être les plus fiables. Une conception intelligente et les dernières technologies garantissent la mise à disposition simple et efficace du produit.

Les avantages clés :

- Fonctionnement efficace
- Performance améliorée
- Utilisation simple
- Incomparable fiabilité
- Intervalles de maintenance espacés
- Exceptionnelles économies de carburant

\*Selon la réglementation nationale - Environmental Protection Agency (EPA)





# PENSÉE CRÉATIVE

## PUISSANTS MOTOBASCULEURS À BENNE ROTATIVE

Les puissants moto-basculeurs Mecalac à benne rotative sont la solution idéale pour des travaux particulièrement difficiles. Grâce à la technologie qui permet à la benne d'effectuer une rotation de 90° à droite ou à gauche avant le déversement, l'opérateur peut travailler dans les endroits les plus confinés.

Avec les options de charges utiles réparties de 2 à 6 tonnes, il y a un moto-basculeur à benne rotative pour chaque application. La couronne d'orientation à roulements de haute qualité assure un placement facile, précis et parfaitement contrôlé des matériaux.

Proposant à l'opérateur des technologies de pointe, incluant le contrôle start/stop, la télématique "capture" et le système de détection d'obstacle, les puissants moto-basculeurs à benne rotative re-définissent les standards en terme d'innovation et de performance.

Tous les modèles sont équipés des motorisations EU Stage V (U.S. EPA Tier 4 Final\*), garant du respect des normes les plus élevées en matière d'émissions polluantes.

## DES STANDARDS DE SÉCURITÉ EXCEPTIONNELS

Tous les moto-basculeurs Mecalac à basculement orientable sont équipés d'un mécanisme robuste de verrouillage de l'orientation qui immobilise la benne dans l'axe de la machine durant les déplacements – une des nombreuses fonctionnalités qui garantissent que chaque modèle de la gamme répond au plus haut niveau de conformité sur le plan de la santé et de la sécurité sur le chantier.

Grâce à une conception intelligente et pensée dans les moindres détails, les flexibles et raccords hydrauliques sont efficacement protégés contre les dommages extérieurs éventuels, sans compromis sur l'accessibilité simple et efficace à la maintenance.

Les avantages clés :

- Fonctionnement efficace
- Performance améliorée
- Utilisation simple
- Incomparable fiabilité
- Intervalles de maintenance espacés
- Exceptionnelles économies de carburant

\*Selon la réglementation nationale - Environmental Protection Agency (EPA)



# SOLUTIONS DU LEADER SUR LE MARCHÉ

## MOTO-BASCULEUR À GRANDE HAUTEUR DE DÉVERSEMENT

Les moto-basculateurs Mecalac à haut déversement font preuve d'une polyvalence et d'une efficacité supérieures lorsqu'il faut déverser par-dessus des obstacles ou directement dans une benne de chantier.

D'une charge utile de 1000-2000 kg (2,205-4,409 lbs), chaque modèle a été développé pour évoluer sur des chantiers de petites surfaces, tels l'aménagement des abords et les travaux paysagers dans le bâtiment. Tous les modèles affichent une impressionnante hauteur de déversement de plus d'1,50 mètre (4'11"), fournissant ainsi des résultats très appréciables dans les endroits confinés.

Un châssis robuste et la conception de la benne garantissent un ensemble équilibré et sécurisé lors du déversement, assurant un fonctionnement sûr et efficace.

## ACCESSIBILITÉ EXCEPTIONNELLE

Tous les moto-basculateurs à haut déversement Mecalac sont équipés d'un arceau de sécurité ROPS rabattable pour faciliter l'accès aux chantiers à espaces confinés. Pourvu en option de roues et pneumatiques de largeur étroite, le plus petit modèle de la gamme, le TA1EH, peut passer une porte standard de 1 mètre de large et travailler ainsi aisément en rénovation intérieure.

Avec l'option "châssis étroit", disponible sur chaque modèle de la gamme, les utilisateurs augmentent leur possibilité d'accès et de manoeuvrabilité sur certains chantiers spécifiques et également les différentes options de transport.

Ceci signifie pour vous :

- Performance supérieure
- Disponibilité pour tous scenarios
- Fonctionnement efficace
- Performance améliorée
- Utilisation simple
- Incomparable fiabilité
- Intervalles de maintenance espacés
- Exceptionnelles économies de carburant



# NUMÉRO 1 EN CAPACITÉS DE TRAVAIL

## FACILITER LA MAINTENANCE

En plus d'une conception à la pointe de la technologie, tous les motobasculeurs Mecalac propose un extraordinaire accès à la totalité des points de service, à partir du sol afin de garantir une maintenance quotidienne simple et efficace.

Les châssis et les capots moteurs sont conçus pour offrir un accès maximal à toutes les zones de service. Montés sur des charnières robustes et verrouillables, ils présentent des avantages accrus pour la sécurité.

## DES NORMES DE SÉCURITÉ AU-DESSUS DES STANDARDS

Sur les modèles avec des charges utiles de six tonnes et plus, les motobasculeurs Mecalac disposent d'un panel de technologies de pointe pour des résultats opérationnels exceptionnels.

**Le contrôle Stop/Start** améliore considérablement la sécurité sur chantier, réduit la consommation de carburant et espace les intervalles de maintenance. Le nouveau système stoppera et redémarrera le moteur automatiquement au cours de conditions pré-déterminées.

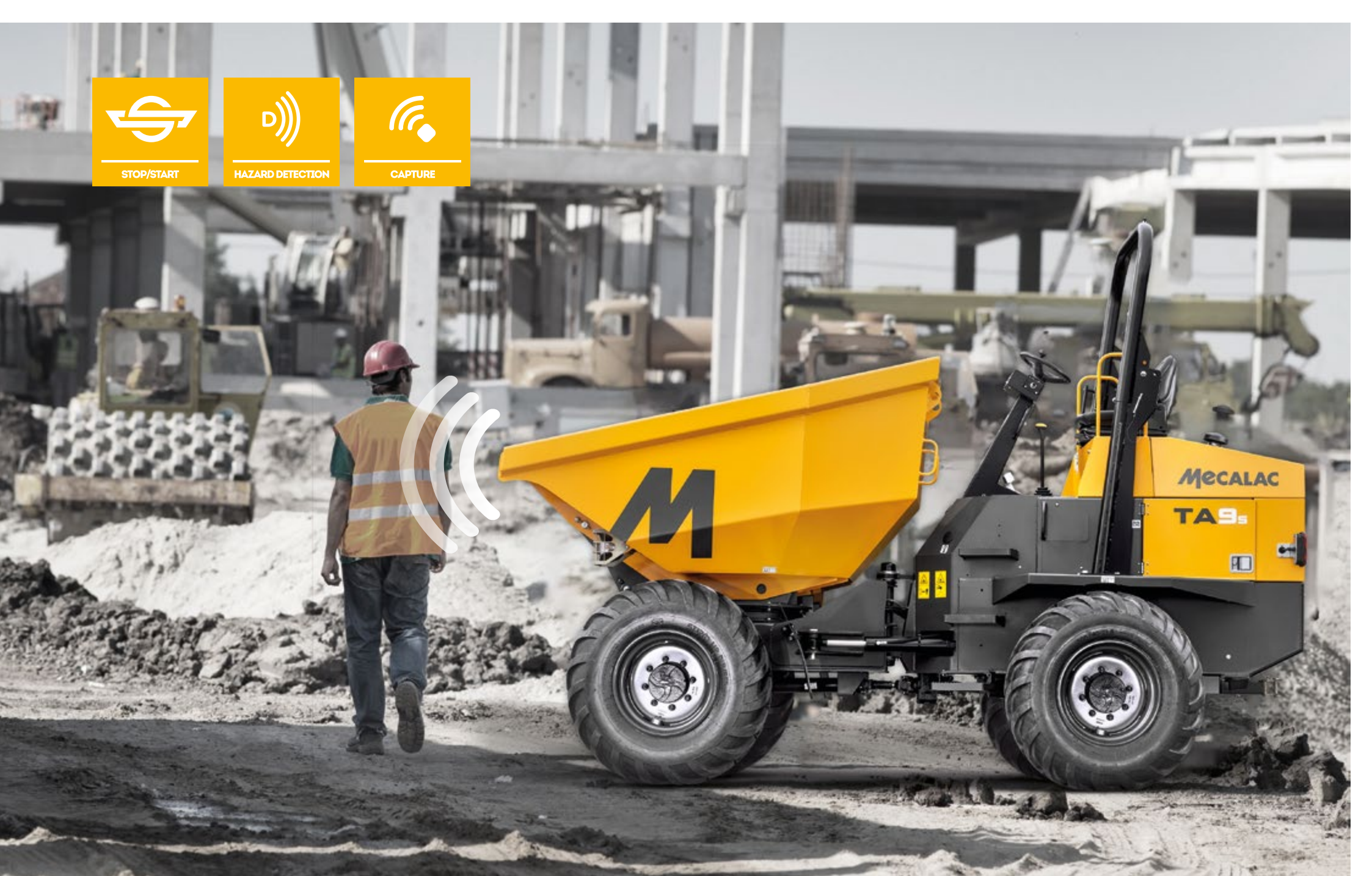
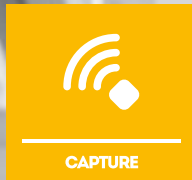
Les cycles de travail testés ont montré des substantielles économies de carburant par an, ainsi que l'extension des intervalles de service de 24 semaines (sur la base d'un programme de maintenance standard de 500 heures).

Apportant, au domaine des engins de construction, une technologie automobile primée, la solution Mecalac **Hazard Detection** utilise un radar à ondes courtes pour la détection sans faille d'éventuels obstacles.

**Capture** est la solution télématique innovante de Mecalac, elle permet aux sociétés de locations et aux gestionnaires de parc de localiser en temps réel leurs machines, connaître les distances parcourues et les heures de travail effectuées chaque jour. L'intégration de l'E.C.U. (Electronic Control Unit) offre par ailleurs la possibilité d'accès aux données de consommation de carburant en temps réel, au planning des opérations de maintenance et au rapport de géolocalisation d'une précision de moins de 3 mètres.









# CARACTÉRISTIQUES TECHNIQUES



Modèle	TA1EH	TA2H	TA2SH	TA2SEH	TA3	TA3S	TA3H	TA3SH	TA3.5SH	TA6	TA6S	TA9	TA9S
Charge utile kg (lbs)	1000 (2204)	2000 (4410)	2000 (4410)	2000 (4410)	3000 (6613)	3000 (6613)	3000 (6613)	3000 (6613)	3500 (7716)	6000 (13230)	6000 (13230)	9000 (19840)	9000 (19840)
Puissance kW (hp)	17.2 (23)	18.5 (25)	18.5 (25)	18.5 (25)	18.5 (25)	18.5 (25)	18.5/37 (25/50)	18.5/37 (25/50)	18.5/37 (25/50)	55 (74)	55 (74)	55 (74)	55 (74)
Capacité de benne m <sup>3</sup> (yd <sup>3</sup> )	0.54 (0.71)	1.2 (1.57)	1.2 (1.57)	1.2 (1.57)	1.95 (2.55)	1.88 (2.46)	1.95 (2.55)	1.88 (2.46)	1.88 (2.46)	3.9 (3.8)	3.1 (4.1)	4.5 (5.9)	4.1 (5.4)



# DONNÉES TECHNIQUES

PERFORMANCE	TA1EH	TA2H	TA2SH	TA2SEH	TA3	TA3S	TA3H	TA3SH	TA3.5SH	TA6	TA6S	TA9	TA9S
Charge utile kg (lbs)	1000 (2204)	2000 (4410)	2000 (4410)	2000 (4410)	3000 (6610)	3000 (6613)	3000 (6613)	3000 (6613)	3500 (7716)	6000 (13230)	6000 (13230)	9000 (19840)	9000 (19840)
Poids en ordre de marche kg (lbs) ISO6016 – réservoir plein et opérateur 75 kg (165 lbs)	1375 (3031)	1980 (4365)	2175 (4795)	2335 (5148)	2300 (5071)	2395 (5280)	2315 (5104)	2475 (5456)	2475 (5456)	4195 (9248)	4335 (9557)	4915 (10835)	5095 (11233)
Basculement	Basculement frontal - Déversement haut	Basculement frontal	Basculement orientable	Basculement orientable – Déversement haut	Basculement frontal	Basculement orientable	Basculement frontal	Basculement orientable	Basculement orientable	Basculement frontal	Basculement orientable	Basculement frontal	Basculement orientable
Capacité de benne - en eau m <sup>3</sup> (yd <sup>3</sup> )	0.32 (0.42)	0.75 (0.98)	0.75 (0.98)	0.75 (0.98)	1.25 (1.63)	1.0 (1.31)	1.25 (1.63)	1.0 (1.31)	1.0 (1.31)	1.6 (2.1)	1.6 (2.09)	2 (2.6)	1.9 (2.5)
Capacité de benne - à ras m <sup>3</sup> (yd <sup>3</sup> )	0.45 (0.59)	1.0 (1.31)	1.0 (1.31)	1.0 (1.31)	1.6 (2.1)	1.52 (1.99)	1.6 (2.09)	1.52 (1.99)	1.52 (1.99)	2.4 (3.1)	2.4 (3.1)	3.7 (4.8)	3.3 (4.3)
Capacité de benne - en dôme m <sup>3</sup> (yd <sup>3</sup> )	0.54 (0.71)	1.2 (1.57)	1.2 (1.57)	1.2 (1.57)	1.95 (2.55)	1.88 (2.46)	1.95 (2.55)	1.88 (2.46)	1.88 (2.46)	2.9 (3.8)	3.1 (4.1)	4.5 (5.9)	4.1 (5.4)

MOTEUR	TA1EH	TA2H	TA2SH	TA2SEH	TA3	TA3S	TA3H	TA3SH	TA3.5SH	TA6	TA6S	TA9	TA9S
Moteur	Kubota D1005	Kubota D1703M	Kubota D1703M	Kubota D1703M	Kubota D1703M	Kubota D1703M	Kubota D1703M / D1803	Kubota D1703M / D1803	Kubota D1703M / D1803	Perkins® Syncro	Perkins® Syncro	Perkins® Syncro	Perkins® Syncro
Nombre de cylindres	3	3	3	3	3	3	3	3	3	4	4	4	4
Puissance brute – kW (CV)	17.2 (23)	18.5 (25)	18.5 (25)	18.5 (25)	18.5 (25)	18.5 (25)	18.5/37 (25/50)	18.5/37 (25/50)	18.5/37 (25/50)	55 (74)	55 (74)	55 (74)	55 (74)
Cylindrée cm <sup>3</sup> (in <sup>3</sup> )	1001 (61.08)	1647 (100.5)	1647 (100.5)	1647 (100.5)	1647 (100.5)	1647 (100.5)	1647/1826 (100.5/111.4)	1647/1826 (100.5/111.4)	1647/1826 (100.5/111.4)	3600 (220.9)	3600 (220.9)	3600 (220.9)	3600 (220.9)
Couple max. Nm (lbf.ft)	63 (46.5)	97 (71.5)	97 (71.5)	97 (71.5)	97 (71.5)	97 (71.5)	97/150 (71.5/110)	97/150 (71.5/110)	97/150 (71.5/110)	424 (313)	424 (313)	424 (313)	424 (313)
Admission	Atmosphérique						Atmosphérique / Turbocompressée**			Turbocompressée			
Conformité aux normes d'émissions	EU Stage V / U.S. EPA Tier 4 Final*									EU Stage V / U.S. EPA Tier 4 Final*			

ENTRAÎNEMENT	TA1EH	TA2H	TA2SH	TA2SEH	TA3	TA3S	TA3H	TA3SH	TA3.5SH	TA6	TA6S	TA9	TA9S
Type	Transmission hydrostatique (Poclain Twinlock) alimentant quatre moteurs de roue hydrauliques	Moteur hydrostatique via boîte de transfert pour le pont avant et le pont arrière			Boîte de vitesses mécanique – 3 rapports avant / 1 rapport arrière		Moteur hydrostatique via boîte de transfert pour le pont avant et le pont arrière			Powershuttle via boîte de transfert pour le pont avant et le pont arrière			
Taille des pneus	255 / 75 x 15,3 x 8 plis (option pneu étroit de 7 x 12)				255 / 75 x 15,3 x 8 plis						405–70–20 14PR		500–60–22.5 16PR
Transmission	Hydrostatique 1/1 Twin Lock 4WD	Hydrostatique à 4 roues motrices permanentes 2/2 (gamme lente / gamme rapide – avant / arrière)			3 rapports avant / 1 rapport arrière – 4 roues motrices permanentes		Hydrostatique à 4 roues motrices permanentes 2/2 (gamme lente / gamme rapide – avant / arrière)			4 rapports avant / 4 rapport arrière – 4 roues motrices permanentes			
Vitesse de pointe km/h (mph)	7.5 (12)	16 (10)	16 (10)	16 (10)	16.2 (10)	16.2 (10)	14.8 / 19** (9.2 / 12**)	14.8 / 19** (9.2 / 12**)	14.8 / 19** (9.2 / 12**)	24 (15)	24 (15)	24 (15)	24 (15)
Pente franchissable (gradient de pente maximum)	20% (1 in 5)	19.5% (1 in 5)	19.5% (1 in 5)	19.5% (1 in 5)	25% (1 in 4)	25% (1 in 4)	25% (1 in 4)	25% (1 in 4)	25% (1 in 4)	25% (1 in 4)	25% (1 in 4)	20% (1 in 5)	20% (1 in 5)

CAPACITÉS	TA1EH	TA2H	TA2SH	TA2SEH	TA3	TA3S	TA3H	TA3SH	TA3.5SH	TA6	TA6S	TA9	TA9S
Réservoir de carburant litres (US gal)	35 (9.25)	23 (6.08)	23 (6.08)	23 (6.08)	37 (9.77)	37 (9.77)	37 (9.77)	37 (9.77)	37 (9.77)	65 (17.17)	65 (17.17)	65 (17.17)	65 (17.17)
Réservoir hydraulique litres (US gal)	25 (6.6)	25 (6.6)	25 (6.6)	25 (6.6)	37 (9.77)	37 (9.77)	37 (9.77)	37 (9.77)	37 (9.77)	50 (13.2)	50 (13.2)	50 (13.2)	50 (13.2)

\*Selon la réglementation nationale - Environmental Protection Agency (EPA)

\*\* Selon moteur standard ou High Power

Valeurs de références : métriques  
 - 1 litre = 0,26417 gallon liquide État-Unis  
 - 1 litre = 0,21997 gallon liquide impérial

# → DONNÉES TECHNIQUES

ENVIRONNEMENT	TA1EH	TA2H	TA2SH	TA2SEH	TA3	TA3S	TA3H	TA3SH	TA3.5SH	TA6	TA6S	TA9	TA9S
Emissions sonores (ISO 4871) - Pression acoustique (LpAd) (dB)	83	86.1	86.1	86.1	84	84	84	84	84	81	81	81	81
Puissance acoustique (LWAd) (dB)	101	101	101	101	101	101	101	101	101	101	101	101	101

Conformité

Normes relatives aux émissions sonores des équipements utilisés en plein air (Directive 2000/14/CE)

Vibrations main/bras (selon la norme EN 474-1)	<2.5 m/s <sup>2</sup>	<2.5 m/s <sup>2</sup>	<2.5 m/s <sup>2</sup>	<2.5 m/s <sup>2</sup>	<2.5 m/s <sup>2</sup>	<2.5 m/s <sup>2</sup>	<2.5 m/s <sup>2</sup>	<2.5 m/s <sup>2</sup>	<2.5 m/s <sup>2</sup>	<2.5 m/s <sup>2</sup>	<2.5 m/s <sup>2</sup>	<2.5 m/s <sup>2</sup>	<2.5 m/s <sup>2</sup>
--	-----------------------	-----------------------	-----------------------	-----------------------	-----------------------	-----------------------	-----------------------	-----------------------	-----------------------	-----------------------	-----------------------	-----------------------	-----------------------

Vibrations transmises au corps (selon la Norme ISO/TR 25398 - Cycles de travail)

0,529 rms (incertitude : 0,264 m/s<sup>2</sup>)

SYSTÈME HYDRAULIQUE	TA1EH	TA2H	TA2SH	TA2SEH	TA3	TA3S	TA3H	TA3SH	TA3.5SH	TA6	TA6S	TA9	TA9S
Type de pompe	à engrenage	à engrenage	à engrenage	à engrenage	à engrenage	à engrenage	à engrenage	à engrenage	à engrenage	à engrenage	à engrenage	à engrenage	à engrenage
Débit l/min (US gpm)	22 (5.81)	17.6 (4.65)	17.6 (4.65)	17.6 (4.65)	24.7 (6.52)	24.7 (6.52)	24.7 (6.52)	24.7 (6.52)	24.7 (6.52)	74 (19.55)	74 (19.55)	74 (19.55)	74 (19.55)
Pression de service bar (PSI)	150 (2176)	210 (3050)	210 (3050)	210 (3045.7)	210 (3045.7)	210 (3045.7)	210 (3045.7)	210 (3045.7)	210 (3045.7)	175 (2538)	175 (2538)	210 (3045.7)	210 (3045.7)
Direction	Direction hydrostatique par orbitrol et vérin sur articulation centrale												

Valeurs de références : métriques

- 1 litre = 0,26417 gallon liquide État-Unis
- 1 litre = 0,21997 gallon liquide impérial

SYSTÈME DE FREINS	TA1EH	TA2H	TA2SH	TA2SEH	TA3	TA3S	TA3H	TA3SH	TA3.5SH	TA6	TA6S	TA9	TA9S
Frein de service	Freinage dynamique hydrostatique sur les moteurs des roues arrière			Freins multidisques immergés dans le pont avant					Pédale de frein - Disques immergés dans les ponts avant et arrière				
Frein de stationnement	Freinage dynamique hydrostatique sur les moteurs des roues arrière			Commande manuelle - Disques immergés dans le pont avant					Commande manuelle - Disque sec en sortie de boîte				

SYSTÈME ÉLECTRIQUE	TA1EH	TA2H	TA2SH	TA2SEH	TA3	TA3S	TA3H	TA3SH	TA3.5SH	TA6	TA6S	TA9	TA9S
Tension	12V	12V	12V	12V	12V	12V	12V	12V	12V	12V	12V	12V	12V
Batterie	74Ah	74Ah	74Ah	74Ah	74Ah	74Ah	74Ah	74Ah	74Ah	100Ah	100Ah	100Ah	100Ah
Alternateur	30A	55A	55A	55A	55A	55A	55A	55A	55A	95A	95A	95A	95A

DIMENSIONS	TA1EH	TA2H	TA2SH	TA2SEH	TA3	TA3S	TA3H	TA3SH	TA3.5SH	TA6	TA6S	TA9	TA9S
Longueur hors tout	mm (ft in) 3006 (9'10")	3606 (11'10")	3606 (11'10")	3606 (11'10")	3734 (12'3")	3930 (12'11")	3734 (12'3")	3930 (12'11")	3930 (12'11")	4388 (14'5")	4648 (15'3")	4510 (14'8")	4668 (15'3")
Largeur hors tout	mm (ft in) 985 (3'3")* / 1110 (3'7")	1473 (4'10")	1473 (4'10")	1473 (4'10")	1957 (6'5")	1846 (6'1")	1957 (6'5")	1846 (6'1")	1846 (6'1")	2300 (7'7")	2211 (7'3")	2389 (7'8")	2364 (7'8")
Empattement	mm (ft in) 1440 (4'9")	1900 (6'3")	1900 (6'3")	1900 (6'3")	1939 (6'4")	1939 (6'4")	1939 (6'4")	1939 (6'4")	1939 (6'4")	2450 (8'1")	2450 (8'1")	2450 (8'1")	2450 (8'1")
Garde au sol	mm (ft in) 207 (8")* / 284 (11")	184 (7")	184 (7")	184 (7")	281 (11")	281 (11")	227 (9")	227 (9")	227 (9")	377 (1'3")	377 (1'3")	417 (1'4")	397 (1'3")
Hauteur au bord avant de la benne (posée)	mm (ft in) 559 (1'10") (basse) / 1602 (5'3") (haute)	919 (3')	987 (3'3")	1055 (3'6") (lowered) / 1644 (5'5") (raised)	263 (10")	785 (2'7")	239 (9")	810 (2'8")	810 (2'8")	431 (1'5")	1127 (3'8")	462 (1'6")	1171 (3'10")
Rayon de braquage (au bord extérieur de la benne)	mm (ft in) 2324 (7'7")	3695 (12'1")	3695 (12'1")	3695 (12'1")	4708 (15'5")	4542 (14'11")	4708 (15'5")	4542 (14'11")	4542 (14'11")	6487 (21'3")	6388 (20'11")	6557 (21'6")	6463 (21'2")
Angle de direction	+/-45°	+/-30.6°	+/-30.6°	+/-30.6°	+/-30°	+/-30°	+/-30°	+/-30°	+/-30°	+/-30°	+/-30°	+/-30°	+/-30°
Oscillation	+/-14°	+/-10.5°	+/-10.5°	+/-10.5°	+/-10.5°	+/-10.5°	+/-10.5°	+/-10.5°	+/-10.5°	+/-10°	+/-10°	+/-10°	+/-10°
Hauteur à l'arceau ROPS (levé avec gyrophare)	mm (ft in) 2837 (9'4")	2943 (9'8")	2943 (9'8")	2943 (9'6")	2889 (9'6")	2659 (8'9")	2919 (9'7")	2919 (9'7")	2919 (9'7")	3145 (10'4")	3145 (10'4")	3615 (11'9")	3615 (11'9")

\* Lorsqu'il est équipé de pneus étroits en option.



# ÉQUIPEMENT STANDARD ET OPTIONNEL

## TA1EH STANDARD

Arceau de protection ROPS rabattable

Alarme sonore de recul

Gyrophare clignotante

Horamètre

Ceinture de sécurité (orange)

Siège (position avant/arrière, poids de l'opérateur et inclinaison du dossier réglables)

Barre de verrouillage de l'articulation

Pneus larges (255 / 75 x 15.2 8 plis)

Autocollants de sécurité haute visibilité pour marches et mains courantes

## TA1EH OPTIONS

Gyrophare clignotante LED

Feux de route (RTA) y compris les protections de feux avant

Rétroviseurs gauche et droit

Protection CESAR Datatag

Roue de secours

Peinture spéciale

Pneus étroits (7.00 x 12)

Kit d'homologation pour routes allemand / suisse

## TA2H/TA2SH/TA2SEH STANDARD

Arceau de protection ROPS rabattable

Alarme sonore de recul

Gyrophare clignotante

Support de remorquage/récupération

Protection des pieds

Horamètre

Ceinture de sécurité (orange)

Siège (position avant/arrière, poids de l'opérateur et inclinaison du dossier réglables)

Barre de verrouillage de l'articulation

Autocollants de sécurité haute visibilité pour marches et mains courantes

## TA2H/TA2SH/TA2SEH OPTIONS

Gyrophare clignotante LED

Feux de route (RTA) y compris les protections de feux avant

Rétroviseurs gauche et droit (standard sur certains marchés - vérifiez auprès de votre concessionnaire Mecalac local)

Protection CESAR Datatag

Carénage de ventilateur (standard sur certains marchés - vérifiez auprès de votre concessionnaire Mecalac local)

Roue de secours

Peinture spéciale (standard sur certains marchés - vérifiez auprès de votre concessionnaire Mecalac local)

Kit d'homologation pour routes allemand / suisse

## TA3H/TA3SH/TA3.5SH STANDARD

Moteur 18.5 kW EU Stage V

Arceau de protection ROPS rabattable

Alarme sonore de recul

Gyrophare clignotante

Support de remorquage/récupération

Protection des pieds

Horamètre

Ceinture de sécurité (orange)

Siège (position avant/arrière, poids de l'opérateur et inclinaison du dossier réglables)

Barre de verrouillage de l'articulation

Autocollants de sécurité haute visibilité pour marches et mains courantes

## TA3H/TA3SH/TA3.5SH OPTIONS

Moteur 37 kW EU Stage V

Gyrophare clignotante LED

Feux de route (RTA) y compris les protections de feux avant

Rétroviseurs gauche et droit (standard sur certains marchés - vérifiez auprès de votre concessionnaire Mecalac local)

Protection CESAR Datatag

Carénage de ventilateur (standard sur certains marchés - vérifiez auprès de votre concessionnaire Mecalac local)

Roue de secours

Peinture spéciale (standard sur certains marchés - vérifiez auprès de votre concessionnaire Mecalac local)

Kit d'homologation pour routes allemand / suisse

Goulotte à béton (Swing seulement)

La liste des équipements standards/optionnels peut varier.  
Pour de plus amples informations, veuillez consulter votre concessionnaire Mecalac.

### TA6/TA6S STANDARD

Arceau de protection ROPS rabattable
Alarme sonore de recul
Gyrophare clignotante
Support de remorquage/récupération
Horamètre
Ceinture de sécurité (orange)
Siège (position avant/arrière, poids de l'opérateur et inclinaison du dossier réglables)
Barre de verrouillage de l'articulation
Contrôle de l'eau dans le carburant
Autocollants de sécurité haute visibilité pour marches et mains courantes
SHIELD Technology Pack

### TA6/TA6S OPTIONS

Gyrophare clignotante LED
Feux de route (RTA) y compris les protections de feux avant
Rétroviseurs gauche et droit (standard sur certains marchés - vérifiez auprès de votre concessionnaire Mecalac local)
Protection CESAR Datatag
Protection de ventilateur
Roue de secours
Peinture spéciale
Kit d'homologation pour routes allemand / suisse
Huile hydraulique biodégradable
Protection des pieds
SHIELD Technology Pack

### TA9 STANDARD

Arceau de protection ROPS rabattable
Alarme sonore de recul
Gyrophare clignotante
Support de remorquage/récupération
Horamètre
Ceinture de sécurité (orange)
Siège (position avant/arrière, poids de l'opérateur et inclinaison du dossier réglables)
Barre de verrouillage de l'articulation
Pneus larges (255 / 75 x 15.2 8 plis)
Contrôle de l'eau dans le carburant
Contrôle du niveau de liquide de refroidissement
Autocollants de sécurité haute visibilité pour marches et mains courantes
SHIELD Technology Pack

### TA9 OPTIONS

Gyrophare clignotante LED
Feux de route (RTA) y compris les protections de feux avant
Rétroviseurs gauche et droit
Protection CESAR Datatag
Protection de ventilateur
Roue de secours
Peinture spéciale
Narrow Tyres (7.00 x 12)
Huile hydraulique biodégradable
Protection des pieds
SHIELD Technology Pack

### TA9S STANDARD

Arceau de protection ROPS rabattable
Alarme sonore de recul
Gyrophare clignotante
Support de remorquage/récupération
Horamètre
Ceinture de sécurité (orange)
Siège (position avant/arrière, poids de l'opérateur et inclinaison du dossier réglables)
Barre de verrouillage de l'articulation
Contrôle de l'eau dans le carburant
Autocollants de sécurité haute visibilité pour marches et mains courantes
SHIELD Technology Pack

### TA9S OPTIONS

Gyrophare clignotante LED
Feux de route (RTA) y compris les protections de feux avant
Rétroviseurs gauche et droit (standard sur certains marchés - vérifiez auprès de votre concessionnaire Mecalac local)
Protection CESAR Datatag
Protection de ventilateur
Roue de secours
Peinture spéciale
Huile hydraulique biodégradable
Protection des pieds
SHIELD Technology Pack

La liste des équipements standards/optionnels peut varier.  
Pour de plus amples informations, veuillez consulter votre concessionnaire Mecalac.

**MECALAC FRANCE S.A.S.**  
2, avenue du Pré de Challes  
Parc des Glaisins – CS 40230  
Annecy-le-Vieux  
FR - 74942 Annecy Cedex  
Tel. +33 (0)4 50 64 01 63

**MECALAC BAUMASCHINEN  
GMBH**  
Am Friedrichsbrunnen  
D-24782 Büdelsdorf  
Tel. +49 (0)43 31/3 51-319

**MECALAC CONSTRUCTION  
EQUIPMENT UK LTD**  
Central Boulevard,  
ProLogis Park  
Coventry, CV6 4BX, UK  
Tél. +44 (0)24 7633 9539

**MECALAC İŞ MAKİNELERİ  
SAN VE TIC. LTD. ŞTİ.**  
Ege Serbest Bölgesi Nilüfer 1 Sok. No: 34  
35410, Gaziemir  
İzmir - Türkiye  
Tel. +90 232 220 11 15



[WWW.MECALAC.COM](http://WWW.MECALAC.COM)